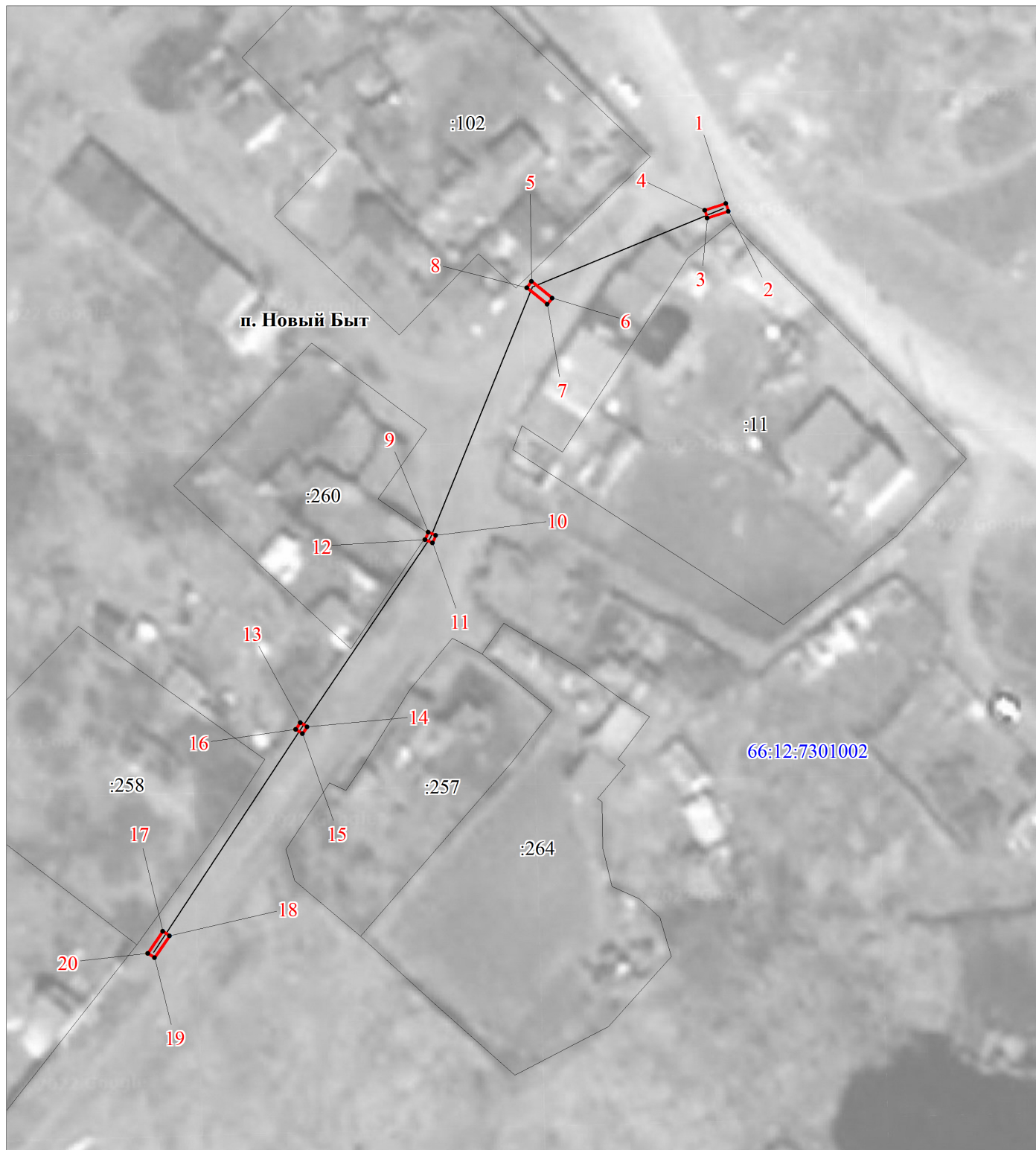


Публичный сервитут

Отпайка ВЛИ-0,4 кВ от ВЛ-0,4 кВ Школа от ТП-7329, до границ земельного участка заявителя (электроснабжение жилого дома, находящегося по адресу: Свердловская область, Каменский ГО, п. Новый Быт, ул. Молодежная, д. № 10 «А»)(0,12 км)

Схема расположения границ публичного сервитута



М 1:700

Условные обозначения:

- -граница публичного сервитута
- -граница земельного участка, учтенного в ГКН
- -граница кадастрового квартала
- -ось линии
- 66:01:0201002 -номер кадастрового квартала
- :28 -номер земельного участка, учтенного в ГКН

ОПИСАНИЕ МЕСТОПОЛОЖЕНИЯ ГРАНИЦ ПУБЛИЧНОГО СЕРВИТУТА ПО ОБЪЕКТУ Отпайка ВЛИ-0,4 кВ от ВЛ-0,4 кВ Школа от ТП-7329, до границ земельного участка заявителя (электроснабжение жилого дома, находящегося по адресу: Свердловская область, Каменский ГО, п. Новый Быт, ул. Молодежная, д. № 10 «А»)(0,12 км) Свердловская область, Каменский городской округ, п. Новый Быт (наименование объекта)				
Сведения о местоположении границ объекта				
1. Система координат <u>МСК-66 (зона 1)</u>				
2. Сведения о характерных точках границ объекта				
Обозначение характерных точек границ	Координаты, м		Метод определения координат и средняя квадратическая погрешность положения характерной точки (M _t), м	Описание закрепления точки на местности (при наличии)
	X	Y		
1	2	3	4	5
1	320042.51	1615503.64	Геодезический метод; M _t =0.1	-
2	320041.55	1615503.94	Геодезический метод; M _t =0.1	-
3	320040.71	1615501.31	Геодезический метод; M _t =0.1	-
4	320041.67	1615501.01	Геодезический метод; M _t =0.1	-
1	320042.51	1615503.64	Геодезический метод; M _t =0.1	-
5	320032.80	1615479.44	Геодезический метод; M _t =0.1	-
6	320030.74	1615482.01	Геодезический метод; M _t =0.1	-
7	320029.96	1615481.39	Геодезический метод; M _t =0.1	-
8	320032.02	1615478.82	Геодезический метод; M _t =0.1	-
5	320032.80	1615479.44	Геодезический метод; M _t =0.1	-
9	320001.59	1615466.56	Геодезический метод; M _t =0.1	-
10	320001.20	1615467.49	Геодезический метод; M _t =0.1	-
11	320000.27	1615467.10	Геодезический метод; M _t =0.1	-
12	320000.66	1615466.17	Геодезический метод; M _t =0.1	-
9	320001.59	1615466.56	Геодезический метод; M _t =0.1	-
13	319977.90	1615450.63	Геодезический метод; M _t =0.1	-
14	319977.34	1615451.47	Геодезический метод; M _t =0.1	-
15	319976.50	1615450.91	Геодезический метод; M _t =0.1	-
16	319977.06	1615450.07	Геодезический метод; M _t =0.1	-
13	319977.90	1615450.63	Геодезический метод; M _t =0.1	-
17	319951.91	1615433.52	Геодезический метод; M _t =0.1	-
18	319951.35	1615434.34	Геодезический метод; M _t =0.1	-
19	319948.60	1615432.47	Геодезический метод; M _t =0.1	-

1	2	3	4	5
20	319949.16	1615431.65	Геодезический метод; Mt=0.1	-
17	319951.91	1615433.52	Геодезический метод; Mt=0.1	-